

STABILE
*Consorzio Integratori di
Tecnologie Avanzate nella
Building Automation*

SERVIZI

**CONSULENZE - SUPERVISIONE - GESTIONE DEL PROGETTO
ANALISI E DESIGN
GESTIONE E PIANO DEL LAVORO
PIANI ESECUTIVI
GENERAL CONTRACTOR - GLOBAL SERVICE
RISANAMENTO AMBIENTALE SALVA-ENERGIA
PANNELLI SOLARI
IMPIANTI BIOGAS A TECNOLOGIA INDUSTRIALE
RECUPERO DI CALORE
SMALTIMENTO ECOLOGICO – RECUPERO RIFIUTI SOLIDI**

Ufficio amministrativo e commerciale: Piazza Martiri 3-10018 Pavone C.se (TO) Italia
Tel. 0039-0125-516928 Fax 0039-0125-516092

Ufficio di rappresentanza:

Torino - Milano - Mestre - Firenze - Roma - Napoli - Bari - Reggio Calabria - Palermo - Agrigento - Cagliari
CF 08993330011 - P.I. 08993330011 - REA 1016771

E-mail cons.stabilepolyart@libero.it - Web www.consorziopolyart.it

Il Consorzio Polyart è costituito di aziende certificate SOA e ISO, specializzate nella nell'edilizia civile e pubblica e privata in Italia e all'estero. Costituito nel 1985, all'inizio come Consorzio Polyart, nel 2005 viene trasformato in Consorzio Stabile Polyart, in accordo con la legge 11 febbraio 1994, n. 109, e s.m.

Tutte le società consorziate provengono dal settore del security banking e sono specializzate in global service.

Il core business del Consorzio Polyart è la manutenzione di impianti tecnologici e nel 1985 con la partecipazione di alcune società consorziate, ha acquisito il ruolo di General Contractor.

Con l'inserimento di queste nuove Società il Consorzio Polyart ha completamente cambiato il tipo di lavoro, da Global Service a General Contractor, assumendo la connotazione di impresa di costruzione generale soprattutto nei lavori di manutenzione per le banche, metropolitane, viadotti, ponti, strade, siti di lancio in tutto il territorio nazionale, mantenendo saldo il principio che la priorità sia il processo decisionale e l'attuazione di progetti veloci.

Questa nuova struttura ha inoltre ampliato i suoi interessi nel mercato dei servizi integrati, lo sviluppo della partecipazione e l'intervento al finanziamento dei progetti.

L'iniziativa ha avuto il merito di collegare differenti tipi di attività, che prevede lo sviluppo di una equipe affidata e responsabile nel servizio globale e nei contratti di lavoro, utilizzando metodologie di livello avanzato esistente sul mercato.

Attrezzature e tecnologie rendono il Consorzio Polyart leader ormai ai più alti livelli di qualità, efficienza, sicurezza e rispetto per l'ambiente.

Il Consorzio Polyart ha per obiettivo lo sviluppo potenziale, la creatività, l'energia e l'entusiasmo di personale giovane, che, supportato da dirigenti competenti ed esperti, è la forza trainante del consorzio.

Pertanto, la nostra squadra ha la capacità di adattarsi al continuo sviluppo che caratterizza il settore dell'ingegneria; esperienza accumulata in tutti questi anni e adeguata per i progetti e il monitoraggio costante delle operazioni. Competenza e automazione totale in ogni area di lavoro garantiscono la piena compatibilità con le esigenze del mercato, orari e l'esecuzione del contratto nelle opere.

Anche se tradizionalmente il settore delle costruzioni è meno ricettivo di miglioramento tecnologico, il Consorzio Stabile Polyart ha investito oltre \$ 5 milioni l'anno scorso in soluzioni innovative, concentrandosi in particolar modo nell'acquisto di nuove attrezzature e in quelle di aggiornamento, prestando attenzione al risparmio energetico e di energia alternativa.

Inoltre, tutte le attività del gruppo sono certificate secondo le norme degli standard internazionali di qualità, al fine di migliorare la sicurezza e il servizi ai clienti.

Il Consorzio si avvale di personale operativo altamente professionale in Italia e nel bacino del Mediterraneo per tutta la pianificazione, preparazione di business plan e proiezioni finanziarie, ecc.

Recentemente il Consorzio Stabile Polyart opera in diversi paesi esteri, in particolare in Marocco e in Egitto. Questa strategia ha avuto successo e stimolato gli amministratori per coinvolgere imprese del settore finanziario al fine di acquisire lavori per circa € 100 milioni. Secondo il rapporto 2009 del Ministero degli Affari Esteri italiano ha qualificato il Consorzio Stabile Polyart, in particolare nel settore delle costruzioni, per il maggior numero di contratti in infrastrutture pubbliche, in Croazia, Ungheria, Brasile e Egitto.

La crescita del fatturato ha permesso al Consorzio Polyart, di migliorare significativamente il personale tecnico di progettazione, le attrezzature e l'acquisizione di nuove tecnologia.

Con la nuova struttura, il Consorzio ha deciso di allargare gli orizzonti, di guardare al mercato Africano che è in crescita e non lontano dall'Italia.

La struttura organizzativa della società è sinteticamente indicata in:

- Il Consiglio di Amministrazione composto di presidenti, vicepresidenti e direttori che hanno la competenza per definire le politiche delle imprese nelle strategie di breve, medio e lungo termine.
- Una direzione generale dalla quale dipendono direttamente o indirettamente la struttura aziendale e quella produttiva. Dalla Direzione Generale dipenderanno anche i progetti tecnici e la gestione complessiva delle aree amministrative per la gestione degli appalti.
- La gestione amministrativa è supportata da una struttura finanziaria, economica e contabile adeguate alla gestione finanziaria amministrativa,

Oltre operativa di Pavone Canavese (TO) il consorzio ha anche uffici esteri in BULGARIA, ROMANIA SLOVENIA, Libia, Algeria, Marocco, Bulgaria, Romania.

PROPRIETA' INTELLETTUALE Gianmaria Cappi

Consorzio Stabile Polyart
Presidente Dr Bruno Covone.

Enterprises

- | | |
|--|--|
| 1) CO.GE COSTRUZIONI GENERALI S.P.A.
General Contractor | www.cogespa.it |
| 2) LOTOS S.R.L. – Aci Castello (CT)
General Contractor | www.Impresa edile Lotos S.r.L. CT |
| 3) INFRASIT S.R.L. – Gorlago (BG) | www.infobel.com/it/italy/Infrasitsrlcorlago |
| 4) MS ISOLAMENTI S.P.A. – Barruccana di Severo (MB)
General Contractor | www.msisolamenti.it |
| 5) LANDI S. P.A. – Ciserano (BG)
General Contractor | www.landispa.eu |
| 5) MANGILI & ASSOCIATI S.P.A. – | www.mangiliassociati.it |
| 7) GRUPPO POLONI S.P.A. – Trescore Balneario (BG)
General Contractor - il gruppo include
- POLEDIL S.R.L. : General Contractor
- TESTA BATTISTA S.P.A. : Quarries and Concrete Division
- GALAS S.R.L. : Divisione asfalto
- ECOPOLO S.R.L. : Division
- GEOTECO S.R.L. : Division specializzata in lavori di sottosuolo
- PZ ENGINEERING : Design Studio | www.gruppopoloni.it |
| 8) CRS HOLDING S.P.A. – Ranica (BG)
il gruppo include
- CRS ELETTRICA S.R.L : Impianti elettrici
- CRS IMPIANTI S.R.L. : Impianti meccanici
- CRS SERVICE S.R.L. : Impianti fotovoltaici, biomasse e manutenzioni | www.crsimpianti.it |
| 9) VALCOPERTURE S.R.L. – Chignolo d'Isola (BG) | www.valcoperture.it |
| 10) DESTEFANI Costruzioni S.p.A. Jesolo (VE)
General Contractor | www.destefanicostruzioni.com |
| 11) GPS STANDARD
ARNAD (AOSTA) | www.gps-standard.com |
| 12) STAI PREFABBRICATI | www.staiprefabbricati.it |
| 13) ALFA ACCIAI SPA | www.alfaacciai.it |
| 14) MOSSI & GHISOLFI GROUP | www.gruppomg.com/en |
| 15) SIMEM ITALIA | http://www.simem.com |
| 16) CONSORZIO CONCORDIA | http://www.consorzioconcordia.com |
| 17) ELEKTRA GROUP | http://www.elektragroup.it |
| 18) INC S.p.A. | http://www.incgeco.it |



Nel 1963 a Minerbe, una piccola città in provincia di Verona, la famiglia Furlani fondò uno stabilimento di produzione con il preciso obiettivo di creare macchinari di altissima qualità e garantire la soddisfazione del cliente. Il lancio nello stesso anno della prima betoniera ad inversione di marcia caratterizza i primi passi di SIMEM sul mercato della progettazione e realizzazione di macchinari ed impianti per l'industrializzazione dei cantieri edili e la protezione dell'ambiente. Nei 45 anni di storia trascorsa, gli alti livelli qualitativi legati a soluzioni tecnologiche all'avanguardia hanno permesso a SIMEM di sviluppare due importanti aree di business:

- 1 - CALCESTRUZZO che si occupa di tecnologie innovative per il betonaggio
- 2 - AMBIENTE che sviluppa impianti per il trattamento delle acque.

Grazie a questa politica strategica, SIMEM ha raggiunto con successo importanti risultati fornendo impianti in tutto il mondo per le più grandi opere come l' EuroTunnel, le Petronas Towers in Malesia, lo Stadio Olimpico a Sidney, l'Aeroporto di Hong-Kong, mentre nel settore ambientale, grandi gruppi industriali come Fruit of the Loom, TMK, Alok e altri si sono rivolti a SIMEM per risolvere i più critici problemi ecologici. La sede centrale e gli stabilimenti di produzione di Simem sono ubicati a Minerbe, coprono un'area di circa 150.000 mq e sono dotati dei più avanzati sistemi per le lavorazioni meccaniche e impiantistiche. L'Azienda occupa presso la sede più di 160 addetti altamente specializzati nella progettazione e nella produzione, nella promozione delle vendite attraverso lo sviluppo di una rete internazionale di agenti, dealers e filiali in tutto il mondo, oltre che nel servizio di montaggio e assistenza post-vendita. Qualità in Simem significa garantire in ogni progetto la tecnologia e l'ingegneria più avanzata, un servizio altamente efficiente e una profonda responsabilità nella salvaguardia dell'ambiente.

Il principale obiettivo di SIMEM è diventare un "key partner" offrendo Advancing Technologies...

Impianti Mobili

Filtrazione a membrana

Raffreddamento acque

Prodotti chimici

Ingegneria

Impianti trattamento rifiuti solidi

Sistema di sgrigliatura

Equipments

Filters and softeners





La STAI inizia la propria attività nel 1966 e si allarga progressivamente negli anni successivi fino a raggiungere, ai giorni nostri, una capacità produttiva annua di 250.000 mq di edifici industriali e commerciali finiti. Tale dato è significativo per comprendere la dimensione del successo riportato in alta Italia. La STAI è specializzata in costruzioni civili ed industriali, costruzioni che vengono realizzate con i più avanzati criteri della prefabbricazione impiegando materiali di alta qualità ed attrezzature moderne ed efficaci. Da azienda snella e moderna ha puntato la propria produzione sulla qualità, sull'estetica e sul contenimento dei prezzi non trascurando le esigenze del mercato attuale.

Ai giorni nostri

Le strutture infatti sono studiate in modo tale da poter sfruttare completamente l'area edificabile consentendo una grande flessibilità di utilizzazione e la massima libertà compositiva e progettuale. La vasta esperienza nel campo della prefabbricazione, il contributo di tecnici, calcolatori e progettisti altamente qualificati, l'impegno di materiali e attrezzature di avanguardia consentono alla STAI di proporsi come un'azienda di assoluta serietà, in grado di offrire le più ampie garanzie e di meritarsi la più incondizionata stima. È certo che la STAI occupa oggi un posto di rilievo nel vasto settore dell'edilizia e la sua realtà è una conferma che quando si è sorretti dalla volontà e dalla tecnica si possono conseguire risultati brillanti e soprattutto si può trovare la soluzione dei più complessi problemi. Il forte impatto del marchio STAI come garanzia di serietà e qualità nel campo della prefabbricazione, ha consentito al gruppo di allargarsi progressivamente in modo esponenziale in questi ultimi dieci anni. Per soddisfare le esigenze del mercato nasce nel 2001 l'Unità locale della Stai prefabbricati S.r.l., un cantiere situato a circa due Km in linea d'aria dalla sede principale, servito da una centrale di betonaggio, ubicato su di una superficie complessiva di 44000 mq, di cui 4800 mq adibiti a superficie produttiva coperta e la rimanenza utilizzata per lo stoccaggio e carico dei prodotti finiti. La filosofia produttiva è sempre la stessa, basata su rigidi controlli dei processi di lavorazione, ricerca di materiali innovativi, valorizzazione delle risorse umane, rispetto e protezione dell'ambiente.

Il gruppo Stai è composto da 10 aziende che lavorano in sinergia continua a garanzia di una performance di successo



STAI



MACAV



Pannelli Maramotti



Padana Pannelli



Stai Prefa



Moreni Costruzioni



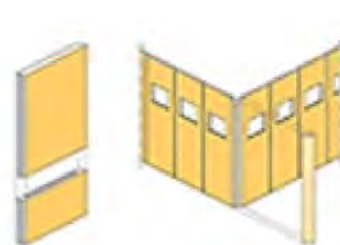
Vetreria Del Chiese

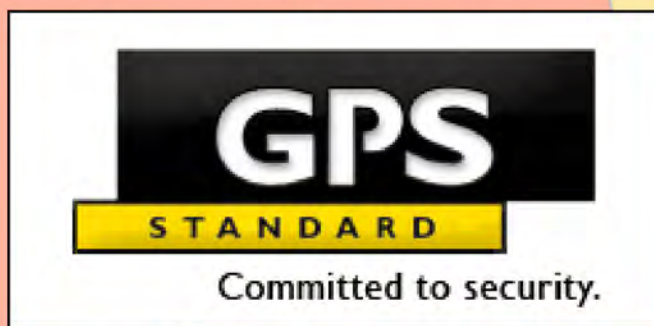


Armafer



SEC





GPS Standard è leader nel settore della sicurezza, in particolare nella realizzazione dei più sofisticati sistemi di anti intrusione e nelle applicazioni di video sorveglianza. Negli anni la nostra esperienza ci ha permesso di ottenere grandi risultati nel campo della sicurezza perimetrale, in particolare per la protezione di case e ville ma anche per quel che riguarda il fotovoltaico. Le nostre tecnologie all'avanguardia hanno incrementato le nostre specializzazioni in settori diversi quali: TVCC, sicurezza per banche, edifici commerciali, hotel, ospedali, scuole e università, porti e navi, stazioni metropolitane, edifici industriali, sicurezza extraurbana e molto altro ancora

In più di 35 anni di attività l'azienda ha affermato la propria posizione grazie a costanti investimenti nell'attività di ricerca progettuale e all'applicazione delle più sofisticate tecnologie digitali ed informatiche.

DA OLTRE 35 ANNI SODDISFIAMO I CLIENTI PIU' ESIGENTI IN ITALIA E NEL MONDO.

Con la nostra esperienza rispondiamo a tutte le richieste di sicurezza, incluse le più estreme e delicate.

Proteggiamo case, edifici, aziende, uffici, industrie, banche, alberghi, parchi, edifici pubblici, ambasciate, carceri, aeroporti e stazioni, stadi, ospedali, carceri, siti militari, porti, dighe e condotte, miniere, pozzi petroliferi, centrali nucleari, elettriche e fotovoltaiche, strade e infrastrutture, ville e musei, siti archeologici, monumenti, oggetti di valore.

Progettiamo e realizziamo un'estesa gamma di apparecchiature costantemente aggiornate e supportate da un'adeguata documentazione. Ci differenziamo per l'eccellenza delle nostre proposte, l'ampia disponibilità di soluzioni tecnologiche, intelligenti, integrate ed eventualmente personalizzabili. Un'assistenza tecnica di altissimo livello, disponibile in fase di progettazione fino al collaudo. Condizioni commerciali vantaggiose, impeccabile supporto logistico vicino al cliente, corsi di formazione e disponibilità di una qualificata assistenza tecnica telefonica e on site.



Soluzioni di sicurezza per

Aeroporti

Banche

Case circondariali

Casinò

Edifici commerciali

Hôtels & Resorts

Industria

Musei e siti archeologici

Navi e yachts

Ospedali e sanità

Porti

Scuole e Università

Sicurezza extra urbana

Sicurezza Geo Ambientale

Sicurezza urbana

Siti militari

Ville e castelli

Stazioni e metropolitane

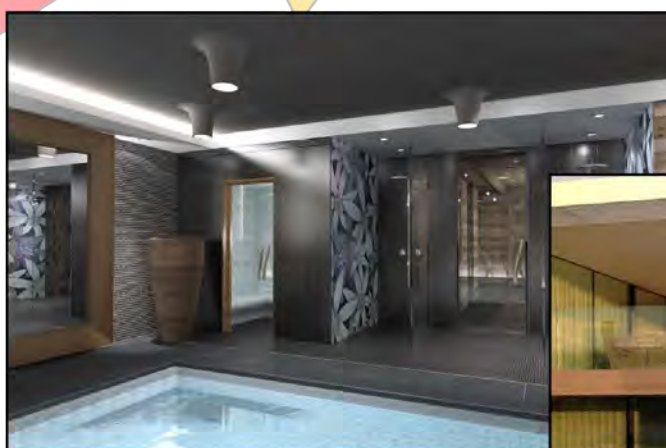


La De Stefani Costruzioni S.r.l. vanta un'esperienza ventennale nella realizzazione di soluzioni edilizie, studiate per il settore ricettivo, residenziale e commerciale, in tutto il territorio del Nord Italia.

Le scelte aziendali e la costante ricerca di tecniche e materiali innovativi ci hanno spinto ad una forte crescita ed espansione, portandoci negli ultimi anni, ad essere scelti per operare anche in località estere, quali le zone turistiche di Charme in Francia.

La costante ricerca di metodologie costruttive, tecnologie e materiali sempre attenti alle necessità di eco-compatibilità e risparmio energetico che la società moderna richiede, senza mai trascurare estetica e tradizione dei contesti ambientali, pongono di fatto la De Stefani Costruzioni S.r.l. come un punto di riferimento per chiunque ricerchi affidabilità e competenza nel settore edilizio.

L'azienda ha, infatti, adottato le più avanzate tecnologie in campo di isolamenti acustici e risparmio energetico, volte non solo al contenimento dei costi di gestione, ma anche a preservare la tutela ambientale e a favorire la creazione delle migliori condizioni per il benessere e il comfort del cliente. *s conditions pour le confort du client.*





Contribuire alla realizzazione di opere nell'ambito dell'edilizia pubblica e privata, gestendo con particolare attenzione ogni aspetto, dalle opere murarie, all'impiantistica, alla fornitura dei materiali, richiede oggi più che mai impegno e capacità nel risolvere svariate problematiche, tutte nel rispetto dell'ambiente e dell'uomo che lo vive.

La LOTOS S.r.l. da vent'anni opera nel campo dell'edilizia pubblica e privata perseguendo questo grande progetto, costruendo edifici civili e industriali; strade, autostrade, piste aeroportuali; pavimentazioni ed opere strutturali speciali, fognature, acquedotti, lavori di terra demolizioni di opere, manutenzioni generali, impianti di segnaletica, barriere e protezioni stradali, restauro monumentale, verde e arredo urbano, impianti tecnologici, termici, condizionamento, antincendio, elettrici, isolamenti termici, tinteggiature e verniciature, impianti sportivi.

L'azienda è autorizzata dal D.P.R. 25/01/2000 N. 34 e S.M.I. ad eseguire lavori con le seguenti categorie: OG1, OG3, OG11, OS19, nell'ultimo quinquennio ha avuto un fatturato di circa 50.000.000.000 di lire italiane e opera in sistema di qualità ISO 9002 regolarmente certificato, conta alle proprie dipendenze un team di tecnici scrupolosamente selezionati coadiuvati da attrezzature tecnologicamente avanzate.

Nata dal desiderio di confrontarsi con il mondo lavorativo in un contesto socio economico difficile, quale quello siciliano, la LOTOS oggi è una realtà imprenditoriale di successo. La serietà dei suoi servizi, la sua professionalità e la tecnologia avanzata di cui si avvale la LOTOS, assicurano al cliente tempestività e costi contenuti, ponendo l'Azienda sui più elevati standard di settore.





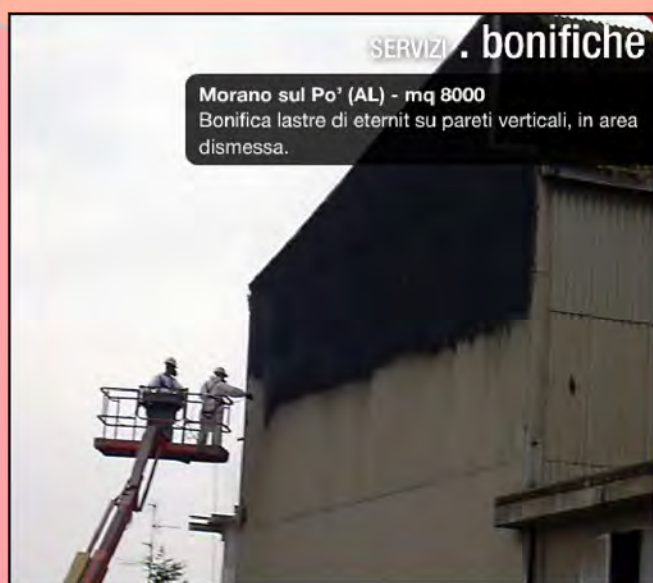
Valcoperture S.r.l. ha saputo farsi strada nel settore delle coperture grazie alla qualità del servizio offerto, all'utilizzo di tecnologie all'avanguardia e alla consulenza ed assistenza tecnica qualificata, elementi indispensabili per la soddisfazione del cliente. Nel corso degli anni, dedicandosi con passione al proprio lavoro, si è specializzata nelle bonifiche di cemento-amianto, impermeabilizzazioni e coperture metalliche.

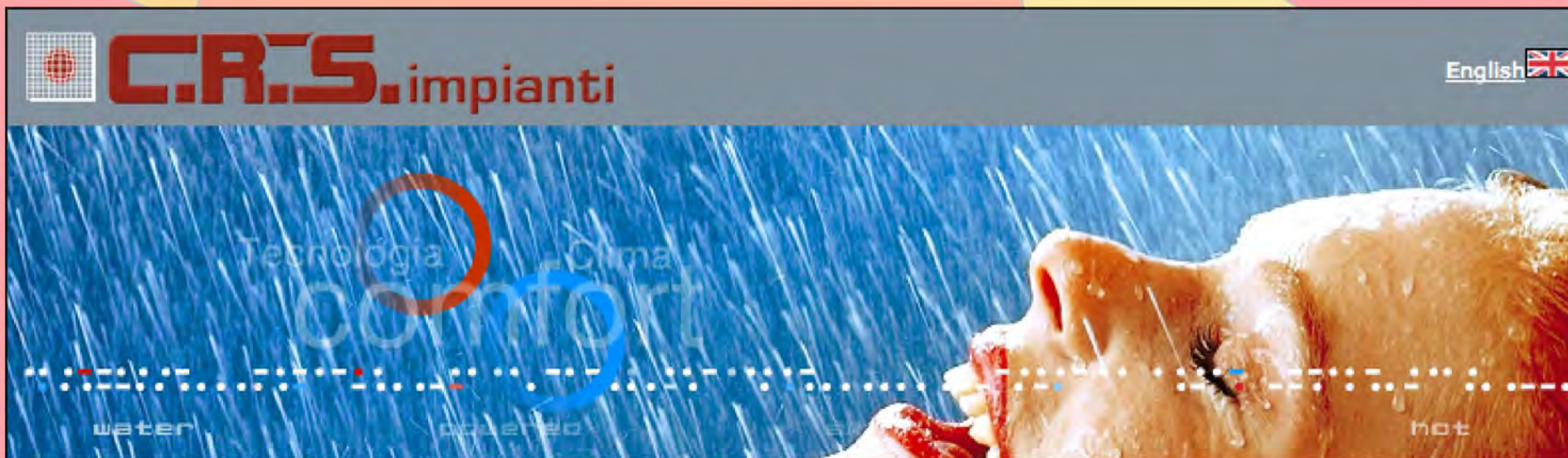
Bonifiche

Coperture civili

Coperture industriali

Impermeabilizzazioni





CRS impianti, viene fondata il 05 Gennaio 1990 con scopo sociale l'attività di progettazione, realizzazione e manutenzione di impianti tecnologici civili e industriali. Il 1° gennaio 1993, a seguito dell'acquisizione della ditta Idro-termo-meccanica, la C.R.S. impianti S.a.s. modifica la propria ragione sociale in C.R.S. Impianti S.r.l. ed aumenta il proprio capitale sociale da 20 a 199 milioni di lire. Nello sviluppo aziendale C.R.S. impianti considera le innovazioni tecnologiche del proprio settore come strumenti indispensabili per un servizio completo verso i propri Clienti. È per questo motivo che nel 1995 C.R.S. impianti progetta un innovativo sistema telematico di assistenza post-vendita per il controllo a distanza degli impianti che è considerato tra i più moderni in Europa. Nel luglio 1997, in seguito alla continua crescita, professionale ed economica, C.R.S. impianti decide di trasferire la sua sede sociale all'interno di uno spazioso e moderno complesso industriale sito a Gorle in Via Maestri del Lavoro n° 33, che occupa un'area di 3000 m2 circa, di cui 1300 coperti. Nel 1998, C.R.S. impianti ottiene la prima certificazione per il Sistema Qualità UNI EN ISO 9002. Nell'Ottobre 2000 C.R.S. impianti ottiene le attestazioni SOA ed in particolare fin dall'inizio ottiene la categoria OG11. Nel 2001 viene introdotto per un'efficiente gestione informatizzata del magazzino, il sistema di rilevamento merci a Penna ottica. Nel 2003, per fornire soluzioni tecnologiche sempre più complete ed integrate ai Nostri Clienti, C.R.S. impianti crea al proprio interno una nuova divisione per la progettazione, realizzazione e manutenzione di impianti elettrici e speciali. Nel 2004, C.R.S. impianti amplia lo spazio riservato ai propri uffici di circa 200 m2. La nostra politica di acquisizioni, prosegue nel giugno 2004, con l'acquisizione di un capitolo della storia industriale bergamasca: la "Mazzocato P.I. Enzo". Le due aziende sono oggi insieme per dare continuità ad un'esperienza che non deve andare perduta. La storia della Mazzocato P.I. Enzo, infatti, è quella di un'azienda della tradizione lattoniera-idraulica, che ha contribuito a radicare in Bergamo il settore dell'impiantistica termotecnica civile e industriale. Così, ci piace pensare, storia e progresso si sono incontrati, nel segno del business aziendale di C.R.S. impianti: perseguire l'innovazione, senza dimenticare il know-how del passato! Nel 2005 C.R.S. impianti aggiorna il proprio sistema di Telegestione per l'assistenza post-vendita con un sistema di building management a portata di mano che consente la supervisione e il controllo a distanza sempre e ovunque degli impianti. Grazie a questo progetto, in ogni luogo, in ogni momento, il cliente e i nostri operatori possono monitorare lo stato dell'impianto di qualsiasi edificio, di qualsiasi dimensione e funzionalità. Il sistema di manutenzione a distanza è basato su Internet, attraverso personal computer e/o palmari con allarmi via e-mail, sms e fax. Una soluzione sicura che abbatta i costi operativi e di gestione, senza l'installazione di software aggiuntivi e senza la presenza di un tecnico on site. La "nostra" telegestione è considerata in Europa tra le più efficienti ed innovative.

Global Service



Sviluppo e ricerca

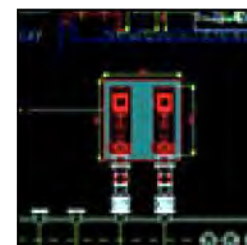
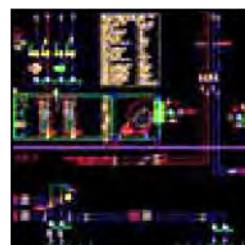
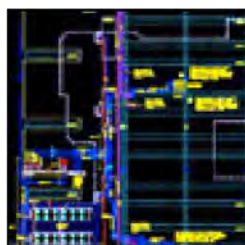


Consulenza



Progettazione

Realizzazione



Collaudo

Manutenzione





La POLEDIL, società storica di costruzioni generali, si costituisce nel 1987 per volontà della famiglia Poloni attiva da oltre 40 anni nella provincia di Bergamo nel campo della costruzione di immobili civili ed industriali. L'elevata specializzazione dei propri uomini, la disponibilità di mezzi ed attrezzature all'avanguardia hanno fatto di POLEDIL una società di costruzioni capace di rispondere in modo adeguato alle esigenze dei propri Clienti e di un mercato sempre più dinamico e ricco di innovazione.

Ogni cantiere è seguito con cura, diligenza e passione da un responsabile che coordina quotidianamente l'esecuzione dei lavori e garantisce un intervento tempestivo all'insorgere di ogni necessità in un'ottica di cura del dettaglio quale fattore differenziante e vincente. Tutto il personale è coinvolto nella gestione di ogni singola commessa alla ricerca di un'armonia che favorisca un gioco di squadra che POLEDIL ritiene oggi abbia un'importanza decisiva.

POLEDIL è anche un'azienda attenta alla razionalizzazione e al miglioramento dei costi, pronta ad investire e diversificare, per accorciare la filiera ed offrire soluzioni a più basso costo.

Edilizia Residenziale



Edilizia Commerciale

Edilizia Pubblica

Storico Realizzazioni

Opere Stradali

Demolizioni

Edilizia industriale





Grazie ad un gruppo affiatato di aziende altamente qualificate e certificate con cui abbiamo lavorato per anni, siamo in grado di offrire un servizio chiavi in mano globale che, partendo dal servizio di consulenza e la fase di progettazione si sviluppa nella realizzazione e costruzione del lavoro ad un livello altamente professionale.

Il lavoro effettivo sul sito di costruzione è effettuato da personale qualificato e competente per garantire standard elevati di realizzazione nel pieno rispetto delle norme di sicurezza.

Il vantaggio principale che Mangili & Associati SpA offre ai propri clienti è il lavoro di progettazione in-house delle strutture che costruisce.

Genio creativo e genio tecnico, il confronto e la condivisione di idee per creare qualcosa di unico.

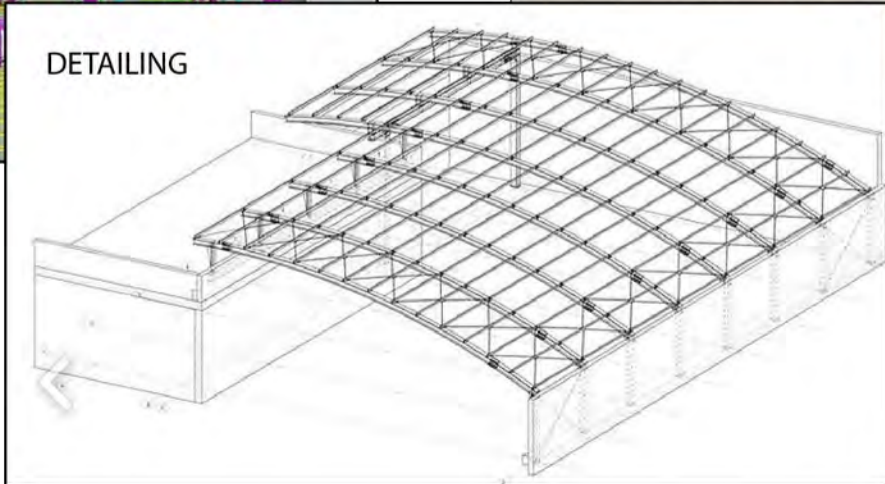
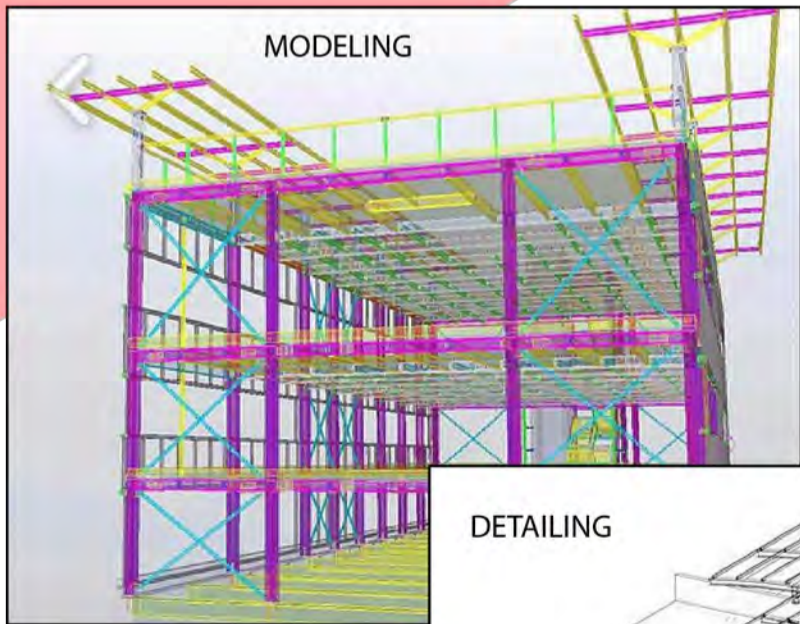
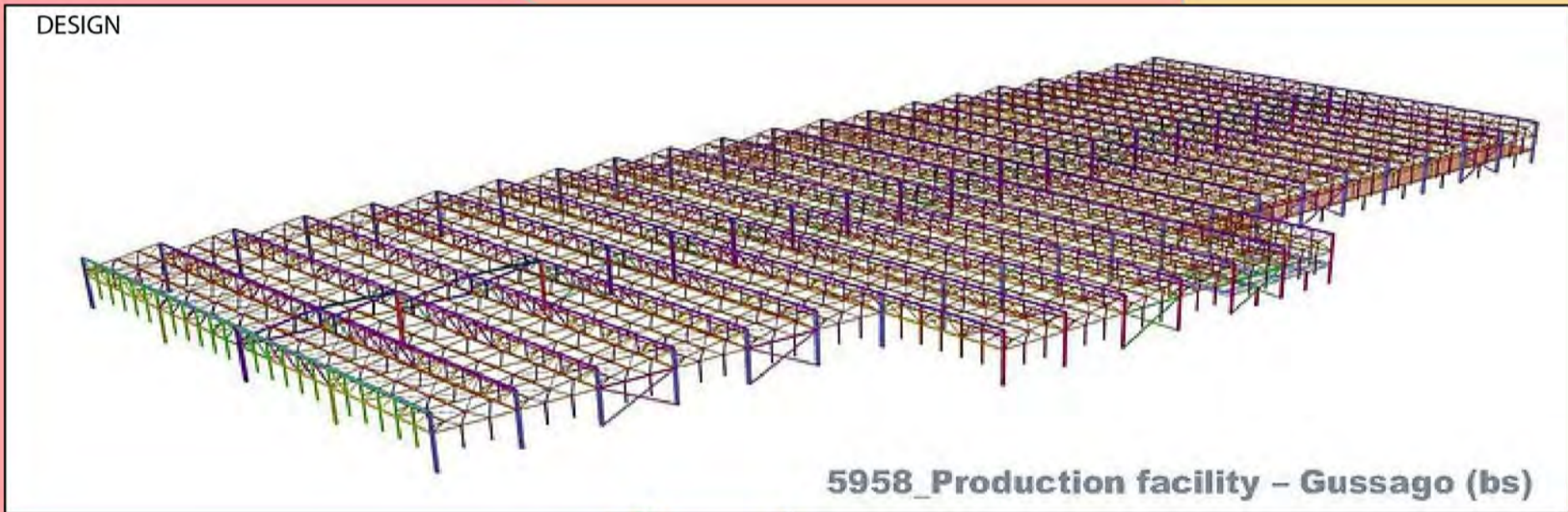
Il lavoro si svolge in quattro fasi: progettazione architettonica, progettazione strutturale ed esecutiva, progettazione costruzione e gestione delle opere.

Insieme, queste quattro fasi definiscono in dettaglio tutti gli aspetti della realizzazione dell'opera: dall'analisi dei carichi e sollecitazioni che gli elementi strutturali dovranno resistere agli aspetti estetici, dai calcoli statici alla definizione dei dettagli costruttivi, da un'analisi dei metodi di fissaggio ad uno studio di posa e sviluppo dell'opera stessa in cantiere.

La cosa importante, in primo luogo, è definire i dettagli per evitare di dover adottare soluzioni improvvisate che sono meno soddisfacenti e meno efficaci in cantiere.

La progettazione rappresenta non solo il punto di partenza che porta alla realizzazione di un lavoro costruito a standard professionali; ma consente di ottimizzare tempi e risorse, combinando i vari elementi e le funzioni coinvolte con il know-how e l'efficienza.

Una volta che il progetto architettonico è stato completato, il progetto strutturale esecutivo viene effettuato e sviluppato con l'aiuto del recente software di calcolo FEM e riferendosi a un archivio impressionante di documenti tecnici nel pieno rispetto delle normative vigenti.





Fondata nel 1976 per operare nell'ambito delle reti elettriche, Landi Spa ha esteso nel tempo il proprio campo di azione alla produzione di quadri elettrici, all'impiantistica termotecnica e meccanica, maturando una qualificata esperienza nella progettazione.

Un elevatissimo standard tecnologico per garantire l'affidabilità in questo settore. Landi Facility Management offre un servizio globale per assicurare sempre e comunque i più alti standard qualitativi nella gestione e manutenzione di impianti tecnologici. Una moderna e flessibile organizzazione che affianca il cliente fin dalla prima fase di analisi del progetto, per seguirlo in ogni successiva evoluzione.

Impianti e quadri elettrici



- Illuminazione
- Forza motrice
- Rilevazioni fumi
- Antintrusione
- Diffusione sonora
- Gruppi di cogenerazione
- Cabine MT/BT
- Building Automation
- Controllo accessi
- Fonia e dati
- Power centers
- Quadri M.C.C.
- Quadri di distribuzione
- Quadri di automazione per impianti
- Quadri di rifasamento
- Quadri MT

Impianti tecnologici HVAC



- condizionamento
- riscaldamento
- antincendio e idrico-sanitario
- distribuzione gas
- centrali termiche, idriche e frigorifere
- regolazione e supervisione

Progettazione



Landi S.p.A. sviluppa e coordina le fasi di progettazione:

- preliminare
- esecutivo-costruttiva
- as-built ai sensi del D.M. 37/08 (Ex legge 46/90)

In particolare:

- capitolati tecnici
- specifiche tecniche
- relazioni tecniche
- progetti illuminotecnici
- calcoli di dimensionamento
- calcoli idraulici
- Legge 10/91

Manutenzione e collaudi



I più severi test e collaudi
Landi esegue scrupolosamente verifiche e collaudi utilizzando strumenti di misura rigorosamente tarati e controllati.
Effettua manutenzioni programmate al fine di mantenere efficienti gli impianti realizzati.
Manutenzione a tempi di record
Un team di pronto intervento garantisce al cliente il funzionamento degli impianti in qualsiasi momento.



Prefabbricazione e fornitura in opera di isolamenti termici e acustici su impianti industriali e impianti tecnologici. Il pieno rispetto dell'ambiente e i più moderni criteri di economicità impongono oggi più che mai di poter disporre di impianti industriali e tecnologici all'altezza dei tempi e delle situazioni. Fondamentale in quest'ottica, che si colloca a pieno titolo in un processo di qualità aziendale, è l'isolamento termico. Lo staff tecnico della "MS Isolamenti S.p.A." è in grado di affrontare, studiare e risolvere ogni problema, al fine di ridurre con un adeguato isolamento il sempre più significativo problema dei costi energetici. Una vastissima gamma di soluzioni, tutte d'avanguardia e nel rispetto delle normative, consente di personalizzare gli interventi e di ottenere gli scopi prefissati anche con l'ausilio di nuovi materiali. La coibentazione termica significa risparmiare denaro tutelando, al tempo stesso l'ambiente minacciato dal sempre più temibile effetto serra che proprio la dispersione energetica alimenta. In un futuro che è ormai alle porte sarà dunque uno degli elementi determinanti anche per l'ottenimento delle certificazioni ISO 14000, un autentico biglietto da visita per tutte quelle aziende che dopo aver ottenuto la certificazione ISO 9000 vogliono fare ancora di più e meglio, presentandosi sul Mercato Unico Europeo con un passaporto tecnico e ambientale di prim'ordine che certamente consentirà loro di essere leader negli specifici settori non a parole, ma nei fatti.

Coibentazioni



Ponteggi



Bonifiche



Coperture



Barriere



MOSSI GHISOLFI

GROUP

Il Gruppo Mossi Ghisolfi è leader nell'innovazione applicata al settore del PET, dell'ingegneria e dei prodotti chimici rinnovabili derivati da biomasse non alimentari.

Gli elementi chiave del suo successo risiedono nella comprensione delle esigenze finali dell'utilizzatore, nella forte integrazione tecnologica, nella conoscenza degli aspetti legati allo studio e alla progettazione tecnica e a processi decisionali agili e rapidi.

Il Gruppo opera negli USA, America Latina, Asia e Europa. Nel 2012 il Gruppo ha conseguito un fatturato di oltre 3 miliardi di dollari, con 2.100 collaboratori. Nessun'altra azienda del settore dispone di tutte le conoscenze e le risorse necessarie all'ideazione, progettazione e realizzazione dell'intero ciclo produttivo di una sostanza chimica: ricerca e sviluppo, ingegneria ed impiantistica, produzione industriale su ampia scala.



Il Gruppo Mossi Ghisolfi è controllato dalla società M&G Finanziaria, di proprietà della famiglia Ghisolfi.

Le attività del Gruppo si articolano nei seguenti business:

PET, sue materie prime e ingegneria relativa agli impianti per tali prodotti: in quest'area operano le società controllate da M&G Chemicals, tra cui Chemtex, che operano nelle Americhe e Asia. Chemtex è specializzata nella progettazione e realizzazione di impianti per la produzione di composti chimici;

Biocarburanti, prodotti chimici derivati da biomasse non alimentari e ingegneria relativa a tali impianti: in quest'area operano le società Biochemtex, Beta Renewables, Biochemtex Agro, IBP. Le attività nelle fonti rinnovabili sono presenti essenzialmente in Italia;

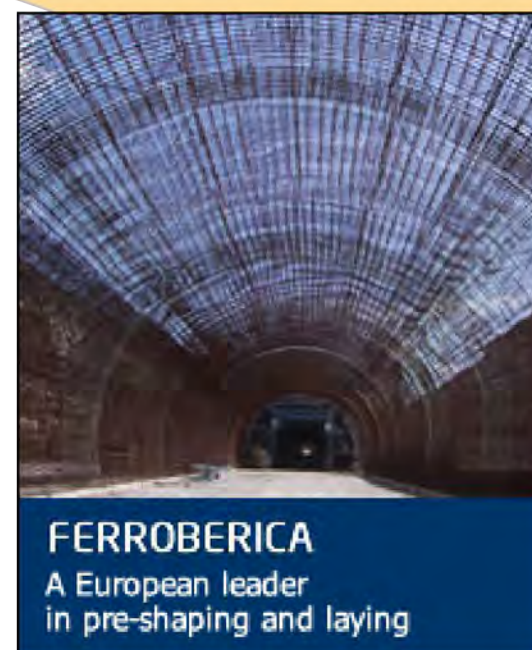
Fibra poliestere: questo business è attivo unicamente in Brasile;

Polimeri Italia - Produzione di PET, esclusivamente per il mercato europeo, e di polimeri biodegradabili: stabilimento operante a Patrica (Italia)





Il Gruppo Alfa Acciai, realtà leader nella produzione di acciaio per cemento armato con un potenziale produttivo di 3 milioni di tonnellate/anno e circa 1.200 dipendenti, da sempre segue precise linee guida volte a conciliare il pieno appagamento delle esigenze dei propri interlocutori con uno sviluppo sostenibile. Soddisfazione del cliente, creazione di valore, forte etica di responsabilità sociale e attenzione ai continui interventi impiantistici e gestionali sono le direttive di un percorso di crescita di primo piano nei mercati internazionali, nel rispetto delle esigenze sociali e ambientali della realtà contemporanea. Consapevole del proprio peculiare ruolo sociale, il Gruppo Alfa Acciai è costantemente impegnato nella ricerca del migliore equilibrio tra le aspettative di crescita del valore d'impresa, la tutela dell'ambiente, la protezione della salute e della sicurezza dei lavoratori e la soddisfazione e il rispetto del cliente.



Il Gruppo Alfa Acciai è leader nella produzione dell'acciaio per cemento armato ed offre un'ampia gamma di prodotti per l'edilizia moderna e di acciai per trafilatura.

Tutti i nostri acciai sono in Classe C, qualità certificata e qualità percepita.

ALFA ACCIAI offre le seguenti tipologie di prodotto:

Acciai per c.a. laminati a caldo

Vergella

Rete elettrosaldata

Acciaio per c.a. laminato a freddo

Billette

EXTRA-DIMENSIONALI ITALIA





CO.GE. ..

Costruzioni Generali s.p.a. nasce nel settembre del 1971 per iniziativa di alcuni tecnici che avevano, a quella data, maturato significative esperienze nel settore dei lavori pubblici presso realtà imprenditoriali conosciute a livello nazionale ed internazionale...

Lavori pubblici

Edilizia scolastica

Edilizia residenziale

Edilizia direzionale

Edilizia commerciale

Edilizia ospedaliera

Parcheggi

Restauri e ristrutturazioni

Infrastrutture



Università di Como



Milano
Costruzione appartamenti



Bologne Agenzia delle Entrate
Appalto acquisito in ATI con G.T. Impianti S.r.l.



Costruzioni commerciali



Costruzione di ospedali



Aree di parcheggio



Bologna - Palazzo Filippini



Certosa di San Francesco
in Avigliana (TO)



Ospedale S. Camillo
Comacchio (FE)



Palazzo Ducale - Lucca



San Benedetto Po (MN)



Elektra, società nata con l'obiettivo di rispondere alle diverse esigenze nel settore impiantistico, è operativa nel campo degli impianti elettrici, degli impianti tecnologici nonché della produzione di energia da fonti rinnovabili, in particolar modo per la realizzazione "chiavi in mano" di impianti fotovoltaici.

Lo sforzo produttivo è proteso verso l'ottenimento della soddisfazione del cliente attraverso il continuo aggiornamento sia dal punto di vista tecnologico che dello studio del miglioramento delle prestazioni energetiche.

L'azienda è strutturata per sviluppare soluzioni personalizzate sia nel settore produttivo, che negli ambiti del terziario, del pubblico e del residenziale, potendo vantare un'ottima esperienza nella gestione delle varie fasi di sviluppo delle realizzazioni: progettazione, installazione e manutenzione.

L'organizzazione aziendale garantisce la gestione di commesse e opere a livello nazionale ed europeo, mentre le manutenzioni sono gestite dai gruppi di intervento tra il Veneto e l'Emilia-Romagna. Tutto il know-how aziendale è affidato a tecnici ed a installatori esperti, organizzati per settori operativi, ognuno specializzato nelle diverse tipologie di attività. Sono stati selezionati, inoltre, i rapporti con i migliori fornitori e partners presenti sul mercato per garantire la massima qualità sia dei materiali che dei software applicativi.

La qualità dei processi di lavoro è dimostrata dall'ottenimento dei certificati ISO 9001 e l'esperienza maturata ha permesso di ottenere la certificazione SOA per i propri settori di attività, necessaria per operare con Enti pubblici. impianti fotovoltaici bologna progettiamo e realizziamo secondo le vostre esigenze. impianti fotovoltaici a ferrara e impianti fotovoltaici in emilia romagna pulizia impianti fotovoltaici secondo le normative vigenti. eseguiamo manutenzione impianti fotovoltaici e forniamo tutte le informazioni per il conto energia e gli incentivi impianti fotovoltaici

Consulenza

Progetti

Realizzazione

Incentivi





Il CONSORZIO Concordia nasce dalla volontà di un gruppo di aziende italiane del nordovest per sviluppare la loro attività guardando al futuro, impegnandosi insieme ma ciascuno con le proprie risorse tecniche e organizzative, che incorpora l'espressione in un ordine sinergico e migliorativo di tutte le opportunità offerte da una profonda trasformazione del mercato attuale.

La missione del Consorzio CONCORDIA è diretta esclusivamente al mercato internazionale, attraverso una struttura flessibile in grado di cogliere gli obiettivi e affrontare la celerità richiesta dalla continua evoluzione dell'economia di mercato, rispondendo tempestivamente alle esigenze dei clienti privati e pubblici.

Il CONSORZIO CONCORDIA ha sinergie sufficienti per realizzazione attività di costruzioni generali, di infrastrutture, ristrutturazione e impianti tecnologici sviluppate attraverso una serie di azioni:

- cura nella lavorazione e l'assunzione di commesse pubbliche e private esclusivamente all'estero;
- tutte le procedure necessarie per le attività di costruzione del progetto;
- promuovere i processi di sviluppo;
- ricerca e sviluppo di nuove tecnologie e impianti di produzione;
- creazione di nuovi posti di lavoro per lo sviluppo e lo studio;
- promuovere il KNOW-HOW e la tecnologia Italiani;

CONSORZIO CONCORDIA è costituito inizialmente da 12 aziende fondatrici, già stabilite individualmente in diverse regioni e presenti insieme come un gruppo compatto, solido e forte, nel rispetto delle peculiarità di ogni singola situazione. Una squadra coesa, con le radici particolari in una storia ricca di esperienze individuali, è in grado di rispondere alle esigenze di un gruppo internazionale.

Costruzioni generali e Opere Speciali

Alluminio, Vetro, Acciaio

Restauri

Impianti Tecnologici

Interior Design





La INC S.p.A. è una società per azioni nata alla fine degli anni sessanta che ha maturato nel corso degli anni una solida esperienza nel campo delle costruzioni industriali, civili e infrastrutturali. La storia della INC segna diverse tappe fondamentali ed un processo di crescita di tipo esponenziale.

Partita sull'onda del boom economico degli anni sessanta - settanta, l'impresa annovera fra le sue prime realizzazioni, alcuni degli stabilimenti del gruppo FIAT di Torino, con il quale ha collaborato per un lungo periodo, per poi dedicarsi anche ad altri importanti committenti della grande industria italiana, quali la STANIC, la Dalmine, la SIAP e le Ferrovie dello Stato. Agli inizi degli anni ottanta vengono affidate alla INC importanti realizzazioni di edilizia civile ed annessi infrastrutture da parte di primari committenti pubblici e privati come l'Istituto Bancario S. Paolo di Torino, il Ministero della Difesa, Comuni di Torino e Piombino, l'ANAS, la Consusa e la SITAF. Con quest'ultima società si è avviata nella seconda metà degli anni ottanta una fattiva collaborazione che ha portato alla esecuzione di opere grandiose e complesse che compongono il tracciato dell'autostrada del Fréjus. E' di quegli anni infatti il grande balzo di qualità che ha portato l'impresa ad essere oggi una delle principali imprese italiane.

Con l'acquisizione e la successiva fusione di altri importanti imprese italiane, quali la Italo Bartoletti e la Garrone Costruzioni Generali, l'impresa ha saputo consolidare il proprio know-how acquisendo una grande specializzazione nel settore stradale e nelle costruzioni in sottoterraneo.

Dal 2003 l'impresa partecipa al Consorzio Stabile SIS Scpa, del quale ne detiene il 51% e ne è stata il motore fondatore nonchè la base operativa.

Attraverso lo strumento del Consorzio Stabile SIS, l'impresa sta lavorando alle più importanti commesse pubbliche in Italia quali: il Macrolotto n.2 dell'autostrada Salerno- Reggio Calabria, il Nodo Ferroviario di Palermo, la realizzazione della Superstrada a pedaggio Pedemontana Veneta, per un portafoglio ordini complessivo superiore ai 3.500 mln di Euro.

L'impresa ha guardato nella sua storia oltre al mercato italiano delle costruzioni, anche a quello estero; ne sono un concreto esempio le commesse realizzate negli anni settanta dalla Bartoletti per il governo della Nigeria, e le importanti commesse nell'isola di Taiwan per la realizzazione di gallerie ferroviarie ed infrastrutture autostradali ed industriali.





035 ARCHITETURA s.r.l. è una società di servizi per la progettazione edile fondata nel 2009 su iniziativa del Geometra Gianberto Plebani. La sede è a Chiuduno in Via C. Battisti n° 11 (Bg) . La fusione di due soci ha permesso di unire la trentennale esperienza operativa in cantiere del Geometra Plebani Gianberto con la capacità progettuale e tecnica dei suoi collaboratori . Alcune delle esperienze lavorative comprendono anche l'insegnamento alla scuola edile di Seriate della materia di " Pratica di cantiere " e "Contabilità lavori". Direzione Lavori per il settore alberghiero, per la realizzazione dell'hotel Spiaggia di Alassio. Collaborazione con Colosio Costruzioni s.r.l. di Seriate, per la realizzazione di cinque palazzine residenziali per un totale di 150 appartamenti.

Architetti e progettisti hanno affidato a 035 ARCHITETURA la direzione lavori anche per opere in ambito industriale e rifacimenti di vecchie costruzioni, dove si utilizzano materiali e tecniche moderne di ristrutturazione.

